

ps:[®]wheel-cut-sl

FÜR SAUBERE TRENNSCHNITTE AUCH IM RADIUS

Rollwerkzeuge und Schneidwerkzeuge – beides notwendig in der Blechverarbeitung.

Diese beiden Werkzeugarten unter einen Hut zu kriegen, bedeutet allerdings ein komplett neues Herangehen an die Sichtweise eines herkömmlichen Werkzeuges.

Im täglichen Arbeitsleben sind Trennschnitte üblich. Logisch, das fertige Teil muss ja irgendwie aus der Blechtafel herausgetrennt werden. Viele verschiedene Varianten der Trennung sind hier möglich.

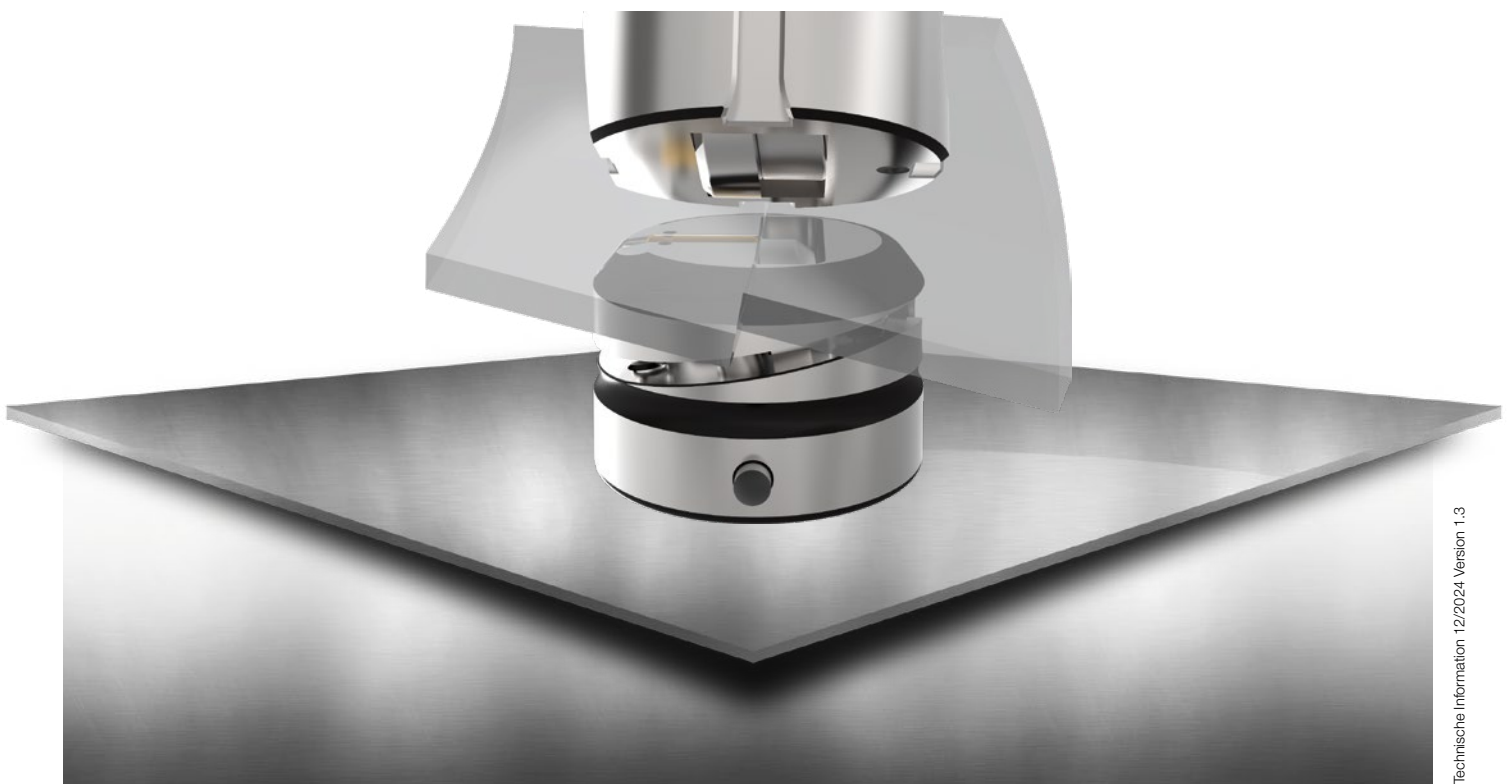
Das **ps:[®]wheel-cut-sl** vereint eine schnelle Bearbeitung mit nibbelfreien Trennschnitten, das vor allem für Maschinen ohne Umformstation entwickelt wurde.

Das Blech gleitet zwischen der Rolle im Oberteil und der Ampco-Rolle im Unterteil hindurch.

Das Oberteil drückt beim Herunterfahren den Abstreifer nach unten. Somit können nun die Schneidrollen im Oberteil sowie im Unterteil einen sauberen Schnitt durchführen. Die Ampco-Rolle im Unterteil sorgt dafür, dass das Blech ruhig über die Matrize läuft und so ein Verkratzen der Blechunterseite verhindert.

Das Unterteil ist in gefederter Ausführung konstruiert. Dies hat zum Vorteil, dass die Schneidrolle bei Maschinen ohne Umformstation geschützt ist und auf der Blechunterseite keine Kratzer durch eine überstehende Rolle entstehen können.

Die schräg liegende Welle ermöglicht – neben geraden Schnitten – auch Schnitte mit einem Radius von 100 mm (Dosenöffnerprinzip).



TRUMPF

THICK TURRET

SALVAGNINI

Technische Information 12/2024 Version 1.3

ps:[®]wheel-cut-sl

FÜR SAUBERE TRENNSCNITTE AUCH IM RADIUS

BESCHICHTUNG:

Die Wellen im Werkzeug werden mit einer Gleitstoffbeschichtung ausgestattet.

Die Schneidrollen sind aus High-End-pulvermetallurgischem Stahl (X3-PM) hergestellt. Die Auswahl von X3-PM ermöglicht höchste Druckbelastbarkeit, extrem hohen Verschleißwiderstand sowie Kantenstabilität.

BLECHMATERIALIEN:

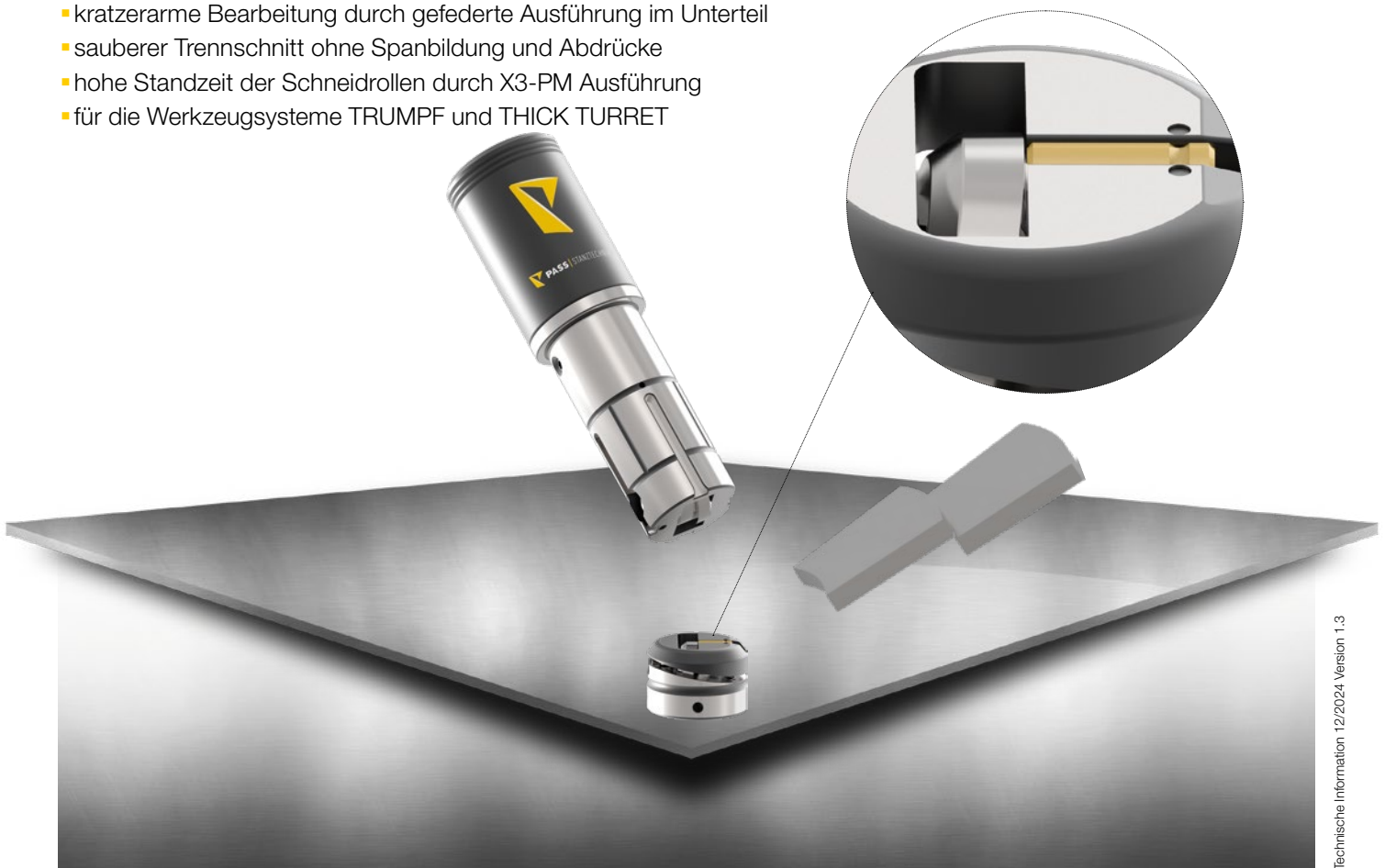
Ausgelegt kann dieses Werkzeug für Aluminium und Stahl von 0,8 – 1,5 mm und in Edelstahl von 0,8 - 1,2 mm werden. Bei dünneren Materialien dürfen nur ziehende Schnitte gemacht werden.

SEGMENTIERTE ROLLEN:

Natürlich wurde auch dieses Werkzeug mit unseren [segmentierten Rollen](#) ausgestattet. Das Rollverhalten ermöglicht, dass jede einzelne Rolle ihre eigene Umdrehungsgeschwindigkeit hat und sauber am Blech entlang läuft. Das Resultat ist, dass weniger Reibung entsteht und somit der Blechverzug deutlich minimiert werden kann. Segmentierte Rollen sind bei PASS Standard!

VORTEILE:

- schnelle und effektive Trennschnitte mit Rollwerkzeugen
- auch Trennschnitte im Radius von 100 mm möglich
- kratzerarme Bearbeitung durch gefederte Ausführung im Unterteil
- sauberer Trennschnitt ohne Spanbildung und Abdrücke
- hohe Standzeit der Schneidrollen durch X3-PM Ausführung
- für die Werkzeugsysteme TRUMPF und THICK TURRET



TRUMPF

THICK TURRET

SALVAGNINI

Technische Information 12/2024 Version 1.3