

ps:[®]single-thread

AUTOMATISIERTES GEWINDEFORMEN AUF DER TruPunch/TruMatic MASCHINE

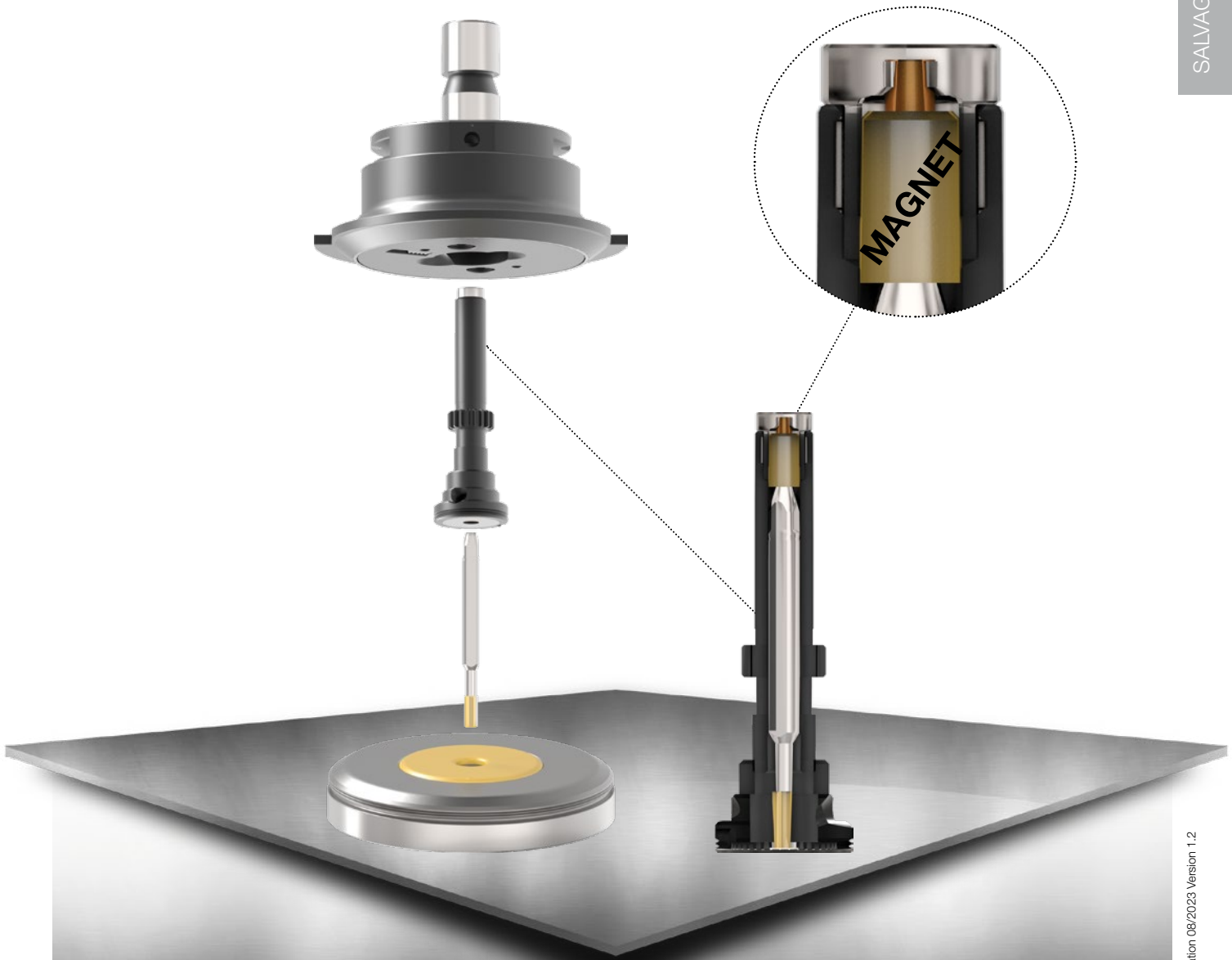
Gewinde findet man in unterschiedlichen Bereichen wenn Produkte miteinander verbunden werden.

Um ein automatisiertes Gewindeformen auf einer TruPunch/TruMatic Maschine weiter voranzutreiben, wurde die Werkzeugtechnologie unter die Lupe genommen und mit weiteren effektiven Entwicklungen vervollständigt.

Die anwenderfreundliche Technologie basiert auf einer Weiterentwicklung des bereits bestehenden Gewindeformwerkzeugs des Werkzeugsystems TRUMPF und ist bei PASS erhältlich unter:

ps:[®]single-thread

Ein Magnet im oberen Bereich der Leitspindel sorgt für eine schnelle und sichere Befestigung des Gewindeformers ohne Inanspruchnahme eines zusätzlichen Werkzeuges.



patented
EP 3,417,970
US 10,940,543

TRUMPF

THICK TURRET

SALVAGNINI

Technische Information 08/2023 Version 1.2

ps:[®]single-thread

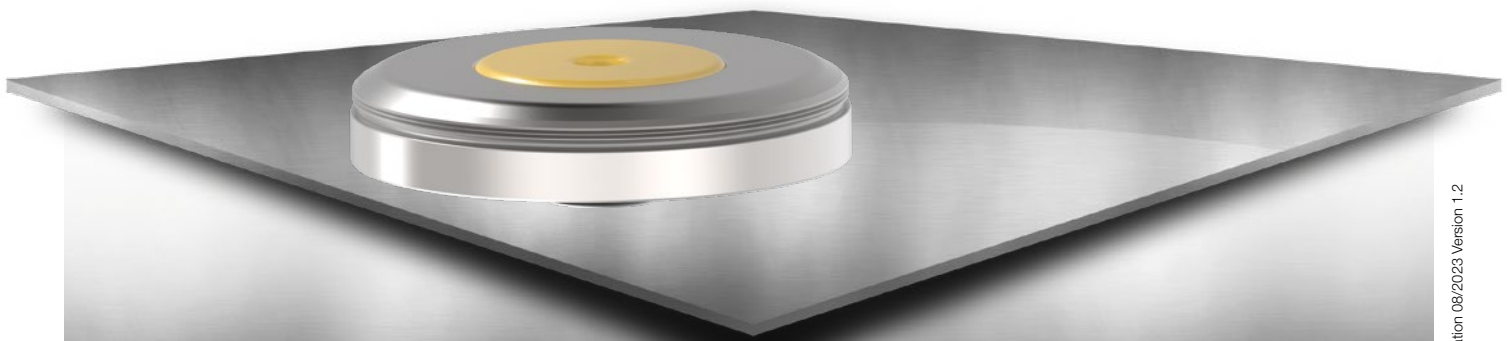
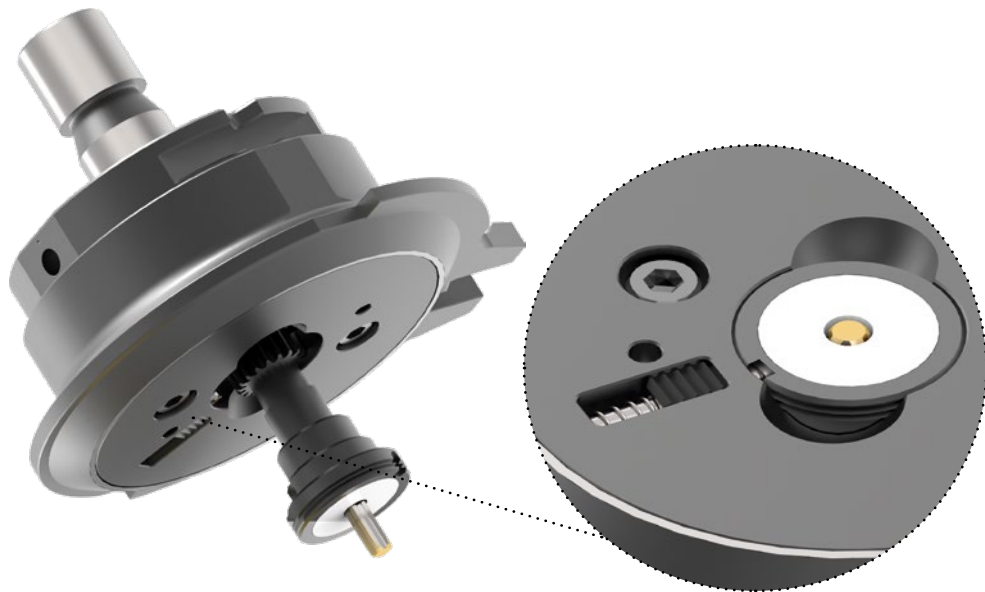
AUTOMATISIERTES GEWINDEFORMEN AUF DER TruPunch/TruMatic MASCHINE

Durch Betätigung des Einrastschiebers wird das Gewindemodul bündig fixiert. Auch hier wird kein zusätzliches Werkzeug benötigt, um den Werkzeugwechsel schnell vornehmen zu können.

Ein entscheidender Fokus wurde auf das Material der Leitmutter gelegt: anstatt „Messing“ wird nun auf „gehärteten Stahl“ gesetzt, um eine höhere Lebensdauer und somit eine höhere Betriebssicherheit zu erreichen.

VORTEILE:

- höchste Betriebssicherheit durch gehärtete Leitmutter
- einfachste Montage und Demontage der Gewindemodule durch Rastschiebersystem
- beste Bedienerfreundlichkeit durch Verwendung eines Haltemagneten für die Gewindeformer
- erhöhte Standzeit durch Verwendung von H-PM[®] Gewindeformer



patented
EP 3,417,970
US 10,940,543

TRUMPF

THICK TURRET

SALVAGNINI

Technische Information 08/2023 Version 1.2