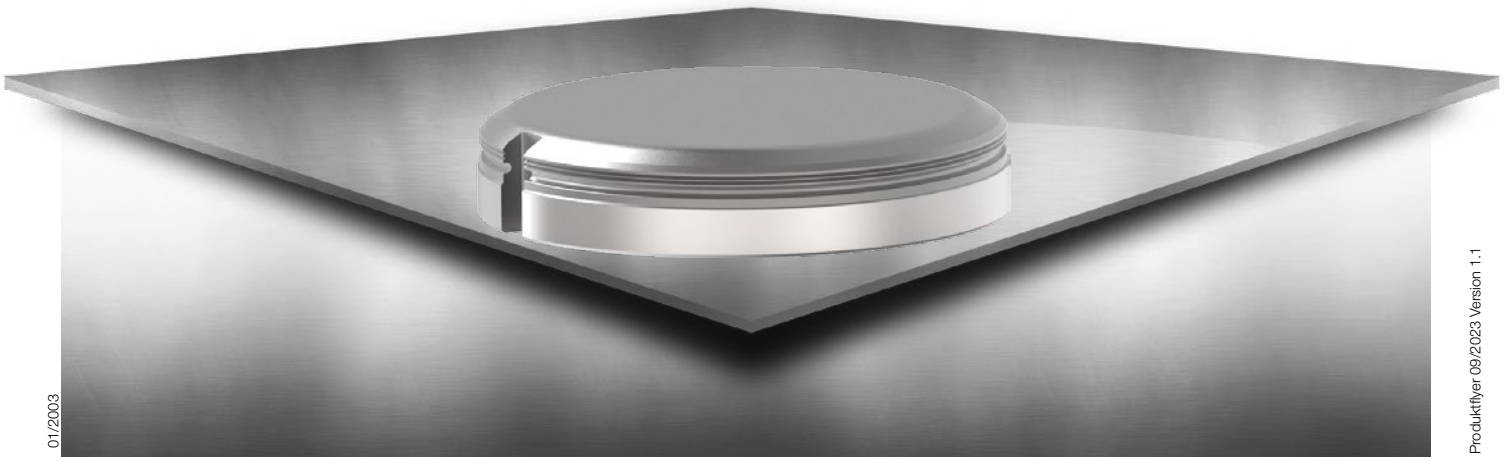
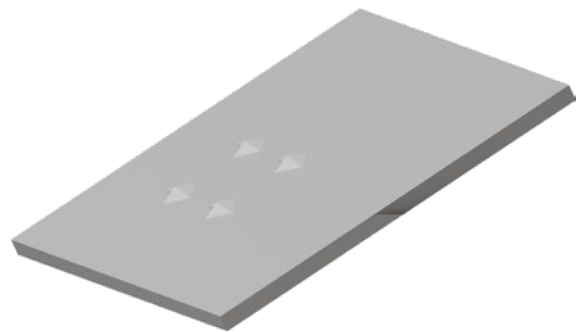
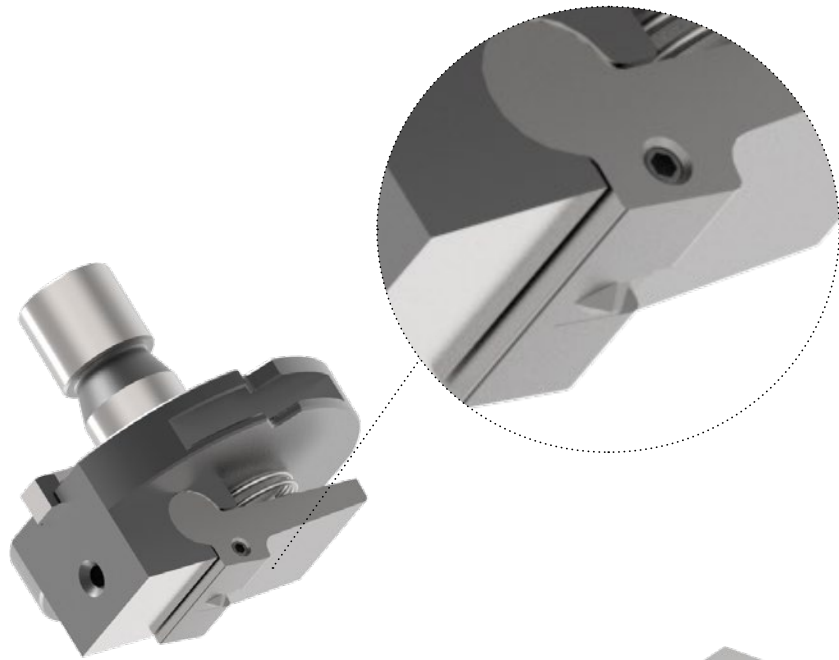


ps:[®]position

FÜR MASCHINENTYP TRUMPF

- zum Erzeugen von Hilfsanschlügen zur exakten Ausrichtung zweier Bleche
- für Blechstärke s = 0,8 bis 6,0 mm
- keine Verformung an der Blechunterseite
- die Materialaufwurfhöhe an der Blechoberseite ist flexibel einstellbar
- als Umformwerkzeug zu programmieren
- für Blechmaterialien Aluminium, Stahl



TRUMPF

THICK TURRET

SALVAGNINI