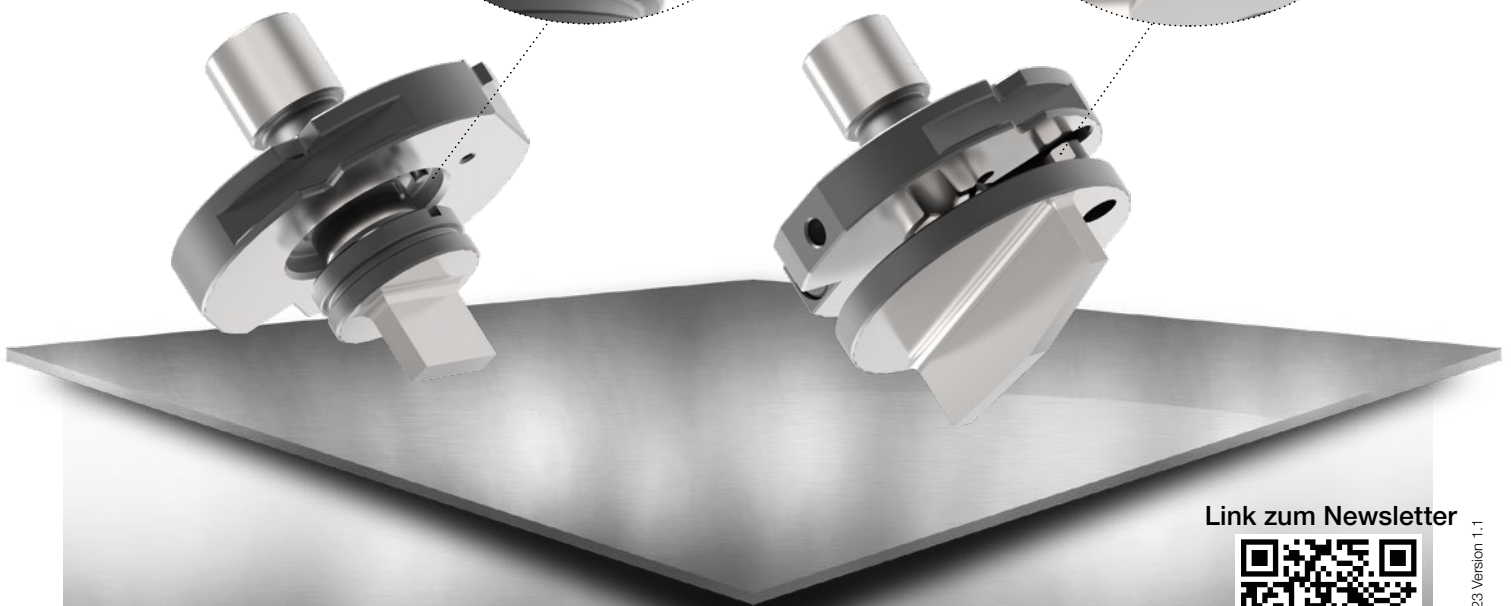
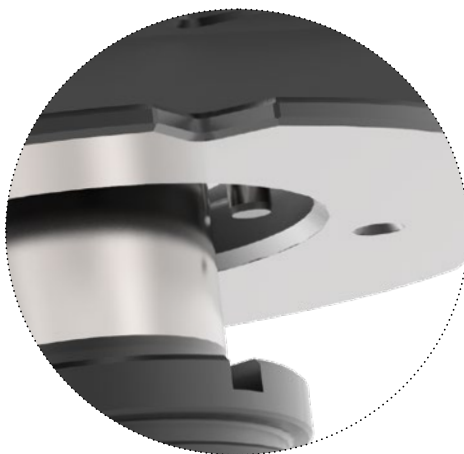


ps:®passfit

FÜR MASCHINENTYP TRUMPF

- extrem schnelles Justieren der Werkzeuge ohne Zusatzwerkzeug
- hohe Betriebssicherheit der Maschine, da keine Justierfehler mehr möglich
- höchste Werkzeugstabilität (Bleche bis 12,0 mm – auch Edelstahl-Bleche – können gestanzt werden)
- keine teuren Grundkörper nötig
- alle PASS Sonderwerkzeuge, wie z.B. Umformwerkzeuge (Kiemen, Sicken, Brücken, Laschen, etc.), sind mit **ps:®passfit** ausgestattet



Link zum Newsletter

