

ps:[®]assembly-element ÜR MASCHINENTYP THICK TURRET

- als Stecksystem
- Einspannen in Schraubstock entfällt
- für schonende Demontage und Montage der Werkzeuge

Station A



P110
(PRIMA POWER)



Station B



Pi135
(PRIMA POWER)



Station C



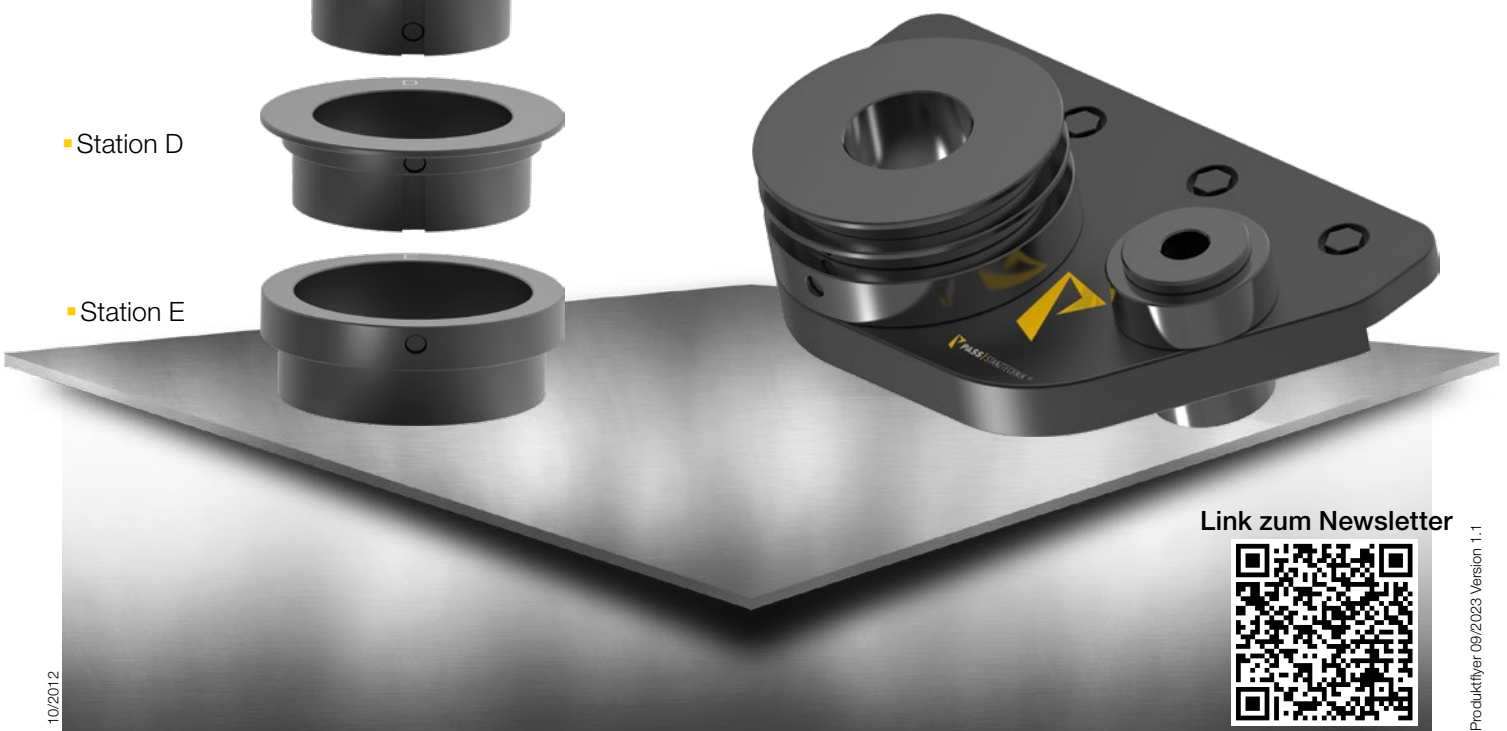
Station D



Station E



BESTÜCKTE GRUNDPLATTE



Link zum Newsletter

