

PRÄGUNGEN UND MARKIERUNGEN

FÜR MASCHINENTYP TRUMPF, THICK TURRET & SALVAGNINI

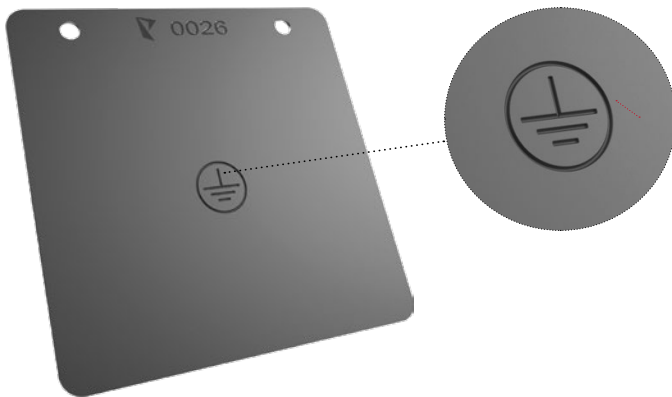
TRUMPF

THICK TURRET

SALVAGNINI

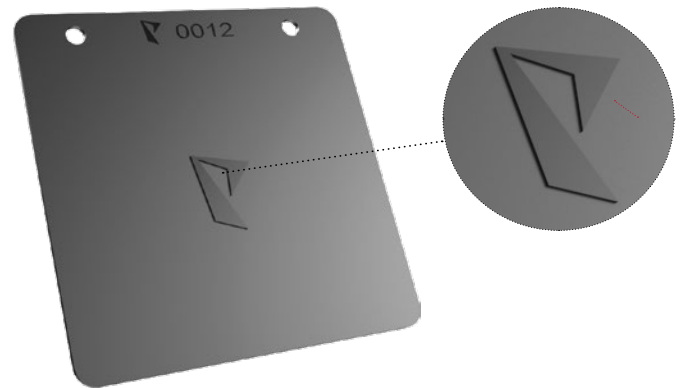
Markierwerkzeug:

- Markierungen von unten und oben möglich mit einer Tiefe bis zu ca. 0,5 mm
- feine, vertiefte Linien möglich
- Markierungen in einem Hub
- effektive und schnelle Fertigung
- Anwendungsbereich: Anbringung von Logos an fertigen Produkten, Erdungszeichen, Schutzleiterzeichen



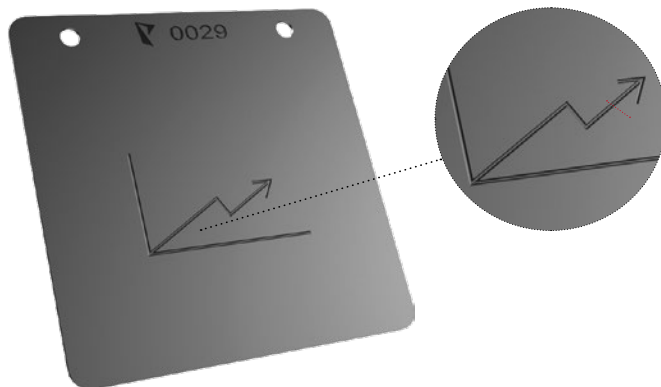
Prägewerkzeug:

- erhabene Prägungen in einem Hub
- optisch hochwertig
- Anwendungsbereich: Optik- und Sichtbleche mit Logos, Symbolen, Formen oder Zeichen



Gravierwerkzeug:

- Gravierungen mit einer Tiefe von ca. 0,15 mm
- Ziffern, Buchstaben, Sonderzeichen, freie Konturen
- flexibel einsetzbar



Signierwerkzeug:

- Kennzeichnung von Teilen aus einzelnen, zusammengesetzten Körnerpunkten
- Anwendungsbereich: Ziffern, Buchstaben, Sonderzeichen, freie Konturen

