

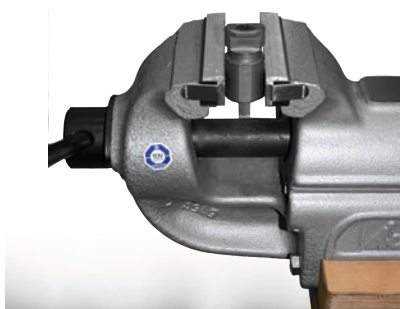


BENUTZERHANDBUCH 10/2019-DE
SYSTEM SALVAGNINI P2, P4, P5, P6, P7, P9, P10

P2 SYSTEM

1.

Stempelfutter mit eingestecktem Stempelinstrument und ggf. Unterlegscheiben in Schraubstock spannen (Alubacken verwenden).



2.

Senkschraube M8 mit ca. 20 Nm festziehen.



P4 SYSTEM

1.

Stempeleinsatz von oben in den Kopf stecken.



2.

Klemmschraube M14 x 1,5 x 12 mit ca. 50 Nm festziehen.



3.

Innenfläche der Führung leicht einfetten. Gelbe Druckfeder Ø 25 x 38 in Führung geben und Kopf mit montiertem Stempel aufsetzen.



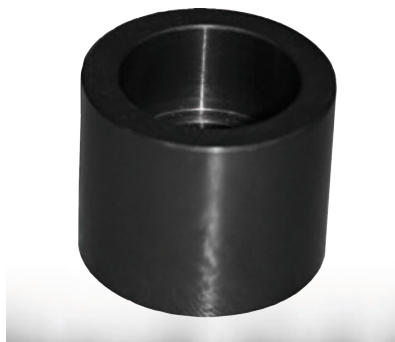
4.

Sicherungsring über den Kopf legen.



5.

Mit Hilfe der Montagebüchse



6.

das Werkzeug axial in den Schraubstock spannen und auf eine Gesamtlänge von ca. 95 mm zusammenspannen.



7.

Sicherungsring mit Hilfe eines Schraubendrehers in die dafür vorgesehene Nut der Stempelführung einrasten.



P5 UND P6 SYSTEM

1.

Stempeleinsatz von unten in den Kopf stecken. Dabei die Einbaulage 0° oder 90° beachten.



2.

Die Zylinderkopfschraube M6 mit ca. 15 Nm festziehen.



3.

Innenfläche der Führung leicht einfetten. Gelbe Druckfeder Ø 25 x 38 in Führung geben und Kopf mit montiertem Stempel aufsetzen.



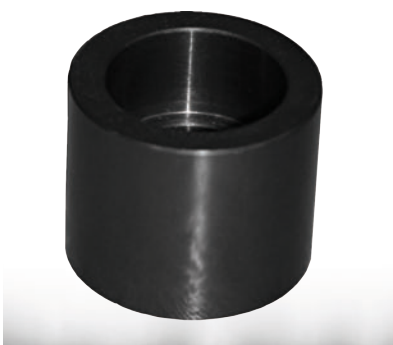
4.

Sicherungsring über den Kopf legen.



5.

Mit Hilfe der Montagebüchse



6.

das Werkzeug axial in den Schraubstock spannen und auf eine Gesamtlänge von ca. 95 mm zusammenspannen.



7.

Sicherungsring mit Hilfe eines Schraubendrehers in die dafür vorgesehene Nut der Stempelführung einrasten.



P7 SYSTEM

1.

Zuerst die Innenfläche der Führung leicht einfetten und den Stempelsatz von oben in die Stempelführung stecken



2.

bis dieser auf dem Grund aufliegt.



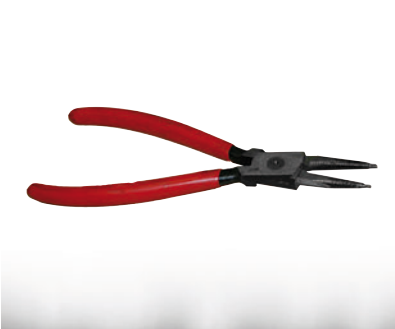
3.

Den Sicherungsring



4.

mit Hilfe der Spezial-Montagezange



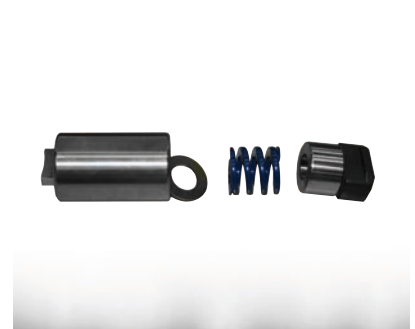
5.

in die tief liegende Nut montieren.



6.

Zuerst die Druckscheibe, dann die blaue Druckfeder $\varnothing 25 \times 25$ und zum Schluss den Kopf in die Führung geben.



7.

Kopflage 0° oder 90° beachten.



8.

Montagestift seitlich durch die Führung in die Stempelschulter stecken. Dies ist wichtig, um das Schneidteil beim Anziehen der Schraube nicht zu beschädigen.



9.

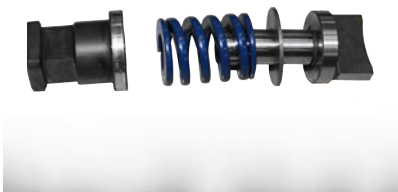
Schraube M8 mit ca. 30 Nm unter Verwendung eines Schraubstockes festziehen. Montagestift herausnehmen.



P9 SYSTEM

1.

Die Druckscheibe, dann die blaue Druckfeder $\varnothing 25 \times 25$ und zum Schluss den Kopf von oben über den Stempelschaft schieben.



2.

Die Zylinderschraube M6 mit Hilfe eines Schraubstocks mit ca. 15 Nm festziehen.



3.

Dieses vorgespannte System in die innen leicht gefettete Stempelführung stecken.



4.

Den Spezial-Sicherungsring



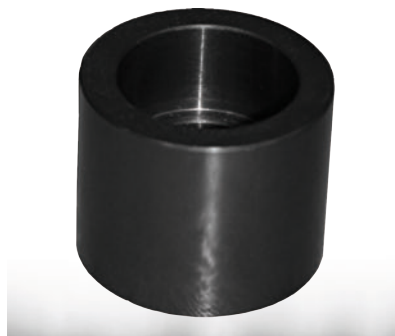
5.

über dem Kopf platzieren



6.

und unter Zuhilfenahme der Montagebüchse



7.

das Werkzeug axial in den Schraubstock spannen und auf eine Gesamtlänge von ca. 100 mm zusammenspannen.



8.

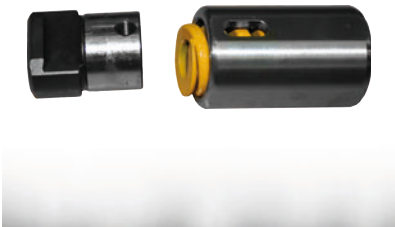
Den Spezial-Sicherungsring mit Hilfe einer Zange oder eines Schraubendrehers in die dafür vorgesehene Nut der Stempelführung einrasten.



P10 SYSTEM

1.

Die gelbe Druckfeder $\varnothing 25 \times 38$ und den Kopf in die innen leicht gefettete Führung geben.



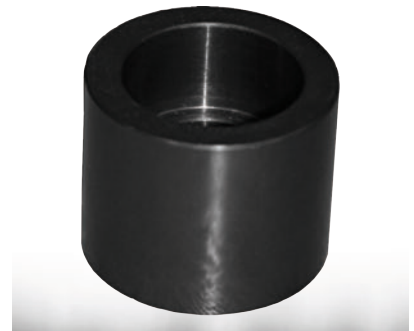
2.

Kopflage 0° oder 90° beachten!



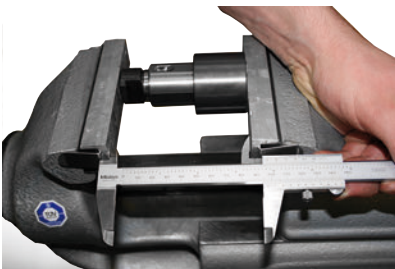
3.

Unter Zuhilfenahme der Montagebüchse



4.

das Werkzeug axial in den Schraubstock spannen und auf eine Gesamtlänge von ca. 98 mm zusammenspannen.



5.

Die seitliche Sonderschraube montieren und das vorgespannte System wieder entspannen.



6.

Stempeleinsatz von oben durch den Kopf montieren (Stempelfläche muss von Hand in Richtung Schraube ausgerichtet sein).



7.

Dabei darf die Klemmschraube nur handfest angezogen werden bzw. muss angezogen und wieder leicht entspannt werden.



8.

Seitliche Schraube mit ca. 3 Nm anziehen – dadurch erreicht der Stempeleinsatz seine richtige Position.



9.

Zum Schluss die Kopfschraube mit ca. 50 Nm festziehen.



SALVAGNINI | **THICK TURRET** | **TRUMPF**



Am Steinkreuz 2
95473 Creußen | Germany

WEB: www.pass-ag.com
MAIL: info@pass-ag.com

FON: +49 (0) 92 70 / 9 85 - 0
FAX: +49 (0) 92 70 / 9 85 - 99